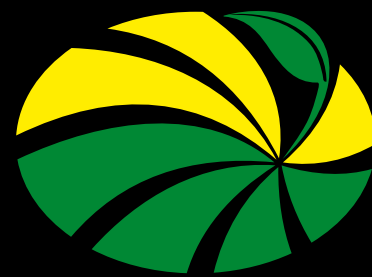


PORADNIK NASIENNY



Postaw na wyższy plan

TOP FARMS
NASIONA

Top Farms Nasiona

2022



Zboża ozime

Tytuł tegorocznego katalogu nasiennego brzmi **POSTAW NA WYŻSZY PLON.**

Przy obecnym horrendalnym poziomie cen za środki do produkcji, trudno bowiem założyć, że rentowność produkcji uda się nam utrzymać tylko poprzez oszczędności.



Skoro nie tędy droga, to pozostaje nam „ucieczka do przodu”, czyli skierowanie wszystkich działań na maksymalizację plonu. Przy stosunkowo wysokich cenach płodów wydaje się to jedynym racjonalnym działaniem. A skoro jesteś zmuszony płacić więcej za nawozy i środki ochrony roślin, to zadbaj o wysoki plon, stosując wysokiej jakości nasiona!

Zapraszamy do zapoznania się z „Zapiskami Top Farmera”, z których dowiecie się Państwo, czym charakteryzują się nasiona wysokiej jakości, które powstają dzięki TECHNOLOGII NASIENNEJ TOP FARMS. Prezentujemy też kryteria doboru odmian w celu poprawy efektywności prac w gospodarstwie, a także pod kątem dywersyfikowania ryzyka pogodowego czy występowania chorób.

Rok 2021 zapisał się w historii Top Farms Nasiona dwiema rekordowymi premierami z najwyższą sprzedażą w pierwszym roku obecności na rynku – wśród pszenic ozimych była to odmiana KARIATYDA, a wśród pszenżyty ozimych odmiana MONDEO. Zainteresowanie nimi przeszło nasze oczekiwania, a zatem na ten rok potroiliśmy ich produkcję. Cieszy nas niezmiernie, że zamówienia na Kariatydę i Mondeo już do nas spływają.

2022 to rok kolejnych premier. Tym razem jest to dwóch rekordzistów plonowania w swoich grupach w badaniach COBORU 2019–2021: jęczmień ozimy BORDEAUX i długo wyczekiwane żyto ozime DAŃKOWSKIE KANTER.

W katalogu poza opisami wyselekcjonowanych odmian zbóż znajdziecie Państwo również informacje na temat TOP VITA – mieszanek międzyplonowych stosowanych w gospodarstwach Grupy Top Farms i znacząco poprawiających jakość i opłacalność produkcji polowej.

Każdego dnia nasz zespół doradców jest do Państwa dyspozycji, aby dzielić się z Wami swoją wiedzą na temat oferowanych przez nas odmian oraz aby przybliżyć Wam jakość gwarantowaną przez TECHNOLOGIĘ NASIENNĄ TOP FARMS.

Z chęcią odpowiemy też na Państwa pytania wysłane pod adresem nasiona@topfarms.pl.

Leszek Lipski
Prezes Zarządu Top Farms Agro

Leszek Lipski

Spis treści

Zboża ozime

Pszenvica ozima jakościowa A

Kariatyda	s. 10
Hondia	s. 11
RGT Metronom	s. 11

Pszenvica ozima jakościowa A, oścista

Fenomen	s. 12
Ostroga	s. 12
Euclide	s. 13

Pszenvica ozima jakościowa A/B

RGT Provision	s. 14
SY Yukon	s. 14

Pszenvica ozima chlebowa B

Mangold	s. 15
LG Jutta	s. 15

Tabele porównawcze	s. 16
--------------------	-------

Pszenvyżyto ozime

Mondeo	s. 18
Gringo	s. 19
Kasyno	s. 19
Tabele porównawcze	s. 20

Jęczmień ozimy

Bordeaux	s. 22
LG Veronika	s. 23
Padura	s. 23
Tabele porównawcze	s. 24

Żyto ozime

Dańkowskie Kantar	s. 26
SU Laurids F1	s. 27
Tabele porównawcze	s. 27

Zapiski Top Farmera

Technologia Nasienna Top Farms	s. 4
Sposób na wyższe plony	s. 6
Jakość materiału siewnego	s. 7
Dobór odmian	s. 8
Rozkładam ryżko	s. 21
Wyrównane wschody, mocne rośliny i wysokie plony z nanogro forte superstar	s. 21

Poradnik nasienny

Technologia ADOB® 2.0 N30	s. 25
Wysokie plony i niższe koszty dzięki zaprawie	s. 28
Mieszanki międzyplonowe Top Vita	s. 29

Dystrybucja

Lista punktów dystrybucji	s. 30
---------------------------	-------

Redaktor prowadzący: Maciej Biesiada

Autorzy: Jerzy Kapłowski (Dyrektor ds. handlu i rozwoju Top Farms Agro), dr hab. Alicja Sułek (Instytut Uprawy Nawożenia i Gleboznawstwa – Państwowy Instytut Badawczy w Puławach Zakładu Uprawy Roślin Zbożowych), Piotr Jakubowski (Dyrektor Działu Roślin Kombajnowych Top Farms Wielkoposka), dr inż. Anna Ambroszczyk (Dyrektor działu badań i rozwoju w firmie Agrarius), Jacek Kaczmarek (Hodowca jęczmienia, Hodowla Roślin DANKO), dr Błażej Chudziński (Dyrektor sprzedaży ADOB), Katarzyna Banaszak (Hodowca żyta, Hodowla Roślin DANKO), Michał Paulus (Seedcare Crop Field Expert Syngenta).

Zdjęcia: Top Farms Nasiona

Współpraca: ADOB, DANKO, Syngenta, Agrarius

Projekt i skład: BMD Studio

Redakcja i korekta: Monika Mielcarek

Wydawca: Top Farms Nasiona © 2022

Informacje zawarte w tym poradniku zostały oparte na wynikach urzędowych badań publikowanych przez COBORU, informacjach dostarczonych przez hodowców oraz na doświadczeniach własnych Top Farms Agro. Jednak z uwagi na dużą zmienność warunków środowiskowych i klimatycznych podane wartości mogą się różnić od wyników uzyskanych w praktyce rolniczej. Należy je więc rozumieć jako informacje o potencjale plonowania i jakości, a nie jako bezwarunkową gwarancję ich uzyskania. Przed zastosowaniem środka ochrony roślin należy zapoznać się z aktualną etykietą.

Technologia Nasienna Top Farms

– sposób na wyższe plony

Każdego roku zespół Top Farms Nasiona pracuje nad tym, aby rolnicy mieli dostęp do najwyższej jakości nasion. Nasza koncepcja jakości obejmuje najlepsze odmiany rozmnożone w standaryzowany sposób i uszlachetnione według restrykcyjnych procedur.



Jerzy Kapłowski

Dyrektor ds. handlu i rozwoju
Top Farms Agro



**TECHNOLOGIA
NASIENNA
TOP FARMS**

DLACZEGO TE ODMIANY?

Współpracujemy z czołowymi hodowcami z Polski i Europy. Obserwujemy odmiany na 2–3 lata przed rejestracją. Sprawdzamy je w naszych gospodarstwach w Polsce zarówno w produkcji wielkopowierzchniowej, jak i na polach doświadczalnych w różnych warunkach stanowiskowych w całym kraju. Daje nam to pewność, że oferowane przez nas odmiany mają najnowszą genetykę, wysoki potencjał plonowania, zimotrwałość, odporność na choroby czy na zmieniające się warunki klimatyczne. Wybrane przez nas odmiany i ich opisy w katalogu są wynikiem długiego procesu weryfikacji na polach.

CZYM SĄ STANDARYZOWANE ROZMNOŻENIA?

Wypracowane przez ostatnich kilkanaście lat na polach grupy Top Farms restrykcyjne procedury stoją na straży zdrowotności i czystości odmianowej naszych nasion. Wybieramy tylko najlepsze pola, wyłącznie po przedplonach dwuliściennych. Cały proces rozmnażania podzielony jest na 49 etapów zebranych w 7 grupach, między innymi takich jak: siew i uprawa, zbiór i transport, magazynowanie czy dostawa do zakładów nasiennych. Realizację i sprawdzenie każdego etapu kończy podpis osoby lub osób odpowiedzialnych. W ten sposób gwarantujemy najwyższą zdrowotność i czystość ziaren jeszcze przed ich wyczyszczeniem.

JAKI EFEKT POWINNO DAWAĆ USZLACHTNIANIE NASION?

Najlepsze maszyny to nie wszystko. Dzięki bardzo restrykcyjnym standardom, które sobie wyznaczaliśmy, nasze nasiona są wyrównane, mają najlepszy poziom odpylenia i najlepszy stopień pokrycia zaprawą. Świadczą o tym wyniki kontroli, którym jesteśmy kilkakrotnie w poddawani w sezonie przez niezależne europejskie laboratoria. Nasiona chronimy wyłącznie najlepszymi, trójskładnikowymi preparatami z dodatkową biostymulacją. Tylko tak przygotowane nasiona są gwarancją równomiernych wschodów i bezpiecznego przebiegu uprawy.



Zdrowotność

=

zdrowe, dobrze wypełnione i wolne od patogenów nasiona

+

lepszy rozwój siewek – ochrona ziaren zaprawami
najwyższej jakości

+

mniejsza liczba zabiegów ochrony roślin – oszczędność
czasu i pieniędzy.



Czystość

=

brak mieszania z obcymi gatunkami na polu

+

jednolity surowiec, czyli wyższa cena w skupie

+

brak odpadów w worku to precyzyjniejszy wysiew,
a więc mniejsza ilość kupowanego materiału siewnego.



Wyrównanie

=

jednolity łan

+

większa efektywność zabiegów

+

niższe koszty produkcji.

Zdrowotność + czystość + wyrównanie

=

10% wyższy plon

+

niższe koszty prowadzenia plantacji

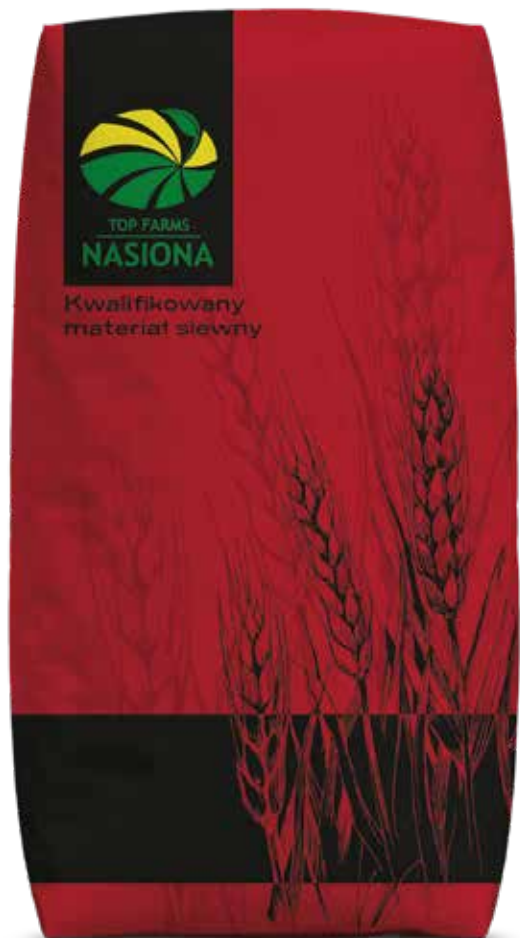
=

WYŻSZY ZYSK!

Jakość Top Farms Nasiona to:

- wyłącznie odmiany przetestowane w produkcji polowej,
- rozmnożone na polach po roślinach dwuliściennych,
- zdrowotność i czystość wynikająca z restrykcyjnych zasad standaryzacji rozmnożeń,
- najlepsze wyniki czyszczenia i zaprawiania potwierdzone badaniami w niezależnych laboratoriach,
- fachowi doradcy zawsze gotowi pomóc w doborze najlepszych rozwiązań na Twoje pole.

Czy Twoje nasiona spełniają te warunki?



Sposób na **wyższe plony**

Przy wysokich kosztach środków do produkcji rolnej jeszcze cenniejszy jest każdy kilogram ziarna. Jaka jest różnica pomiędzy Top Farms Nasionami a własnymi? W jaki sposób Top Farms Nasiona zwiększają plon i poprawiają efektywność produkcji? Tak, pokazują to zebrane fakty.

Jerzy Kapłowski

Dyrektor ds. handlu i rozwoju Top Farms Agro

	Top Farms Nasiona	Własne nasiona
NASIONA		
Genetyka nasion	Korzystasz z najwyższego potencjału genetycznego dającego wysoki potencjał plonowania, zdrowotność, zimotrwałość i przystosowanie do zmiennych warunków pogodowych.	Wysiewasz dalsze pokolenie w rozmnożeniu, które traci swój potencjał genetyczny i pierwotne cechy odmiany.
Czyszczenie	Wysiewasz nasiona po wieloetapowym czyszczeniu gwarantującym jednolitość, wyrównanie i zdrowotność nasion.	Musisz zrobić to sam, bez pewności, że wyeliminujesz nasiona obce lub chore. Uzyskany materiał nie będzie wyrównany.
Zaprawianie	Otrzymujesz ziarno dokładnie odpylone i w pełni pokryte najskuteczniejszą dawką trójskładnikowej zaprawy dostępnej wyłącznie dla profesjonalnych firm.	Musisz zakupić zaprawę, zaprawić nasiona i narażać się na kontakt ze środkami chemicznymi w niebezpiecznym stężeniu.
Wysiew	Znasz dokładne parametry nasion, dzięki czemu wysiewasz optymalne ilości.	Siejesz więcej o co najmniej 10%.
Dopłata do nasion	Tak.	Nie.
Opłata licencyjna	Już zapłacona.	Musisz zapłacić.
UPRAWA		
Możliwość uprawy najnowszej genetyki	Tak. Nowe odmiany to zdrowy łan, lepsze przystosowanie do zmiennych warunków klimatycznych, niższe nakłady, wyższy plon.	Nie. Siejąc swój materiał siewny, korzystasz ze starszej genetyki, dodatkowo z każdym pokoleniem tracącej swoje cechy, co podnosi koszty uprawy.
Brak ryzyka zamieszania innymi gatunkami	Tak. Procedury prowadzenia plantacji nasiennych nie pozwalają na zamieszanie ziarna nasionami innych gatunków lub odmian.	Nie. Podczas produkcji towarowej nie stosujesz wielu praktyk nasiennych zabezpieczających ziarna przed zamieszaniem.
Lepsze wykorzystanie składników pokarmowych z gleby	Tak. Top Farms Nasiona dzięki zastosowaniu trójskładnikowej zaprawy biostymulującej lepiej i intensywniej się ukorzeniają.	Nie. Popularne zaprawy dostępne dla rolników nie biostymulują roślin do intensywniejszego rozwoju.
Lepsze przygotowanie roślin do warunków stresowych	Tak. Zdrowy, zabezpieczony trójskładnikową zaprawą i dobrze ukorzeniony materiał siewny lepiej radzi sobie w stresowych warunkach.	Nie. Nasiona o niższym stopniu zdrowotności i zabezpieczone zaprawą gorszej jakości są bardziej podatne na stres.
Brak ryzyka chorób odnasiennych	Tak. Już na etapie rozmnożeń polowych eliminowane jest ryzyko porażenia chorobami. Ponadto podczas 5-etapowego czyszczenia eliminowane są ewentualne chore ziarniaki. Do worka z nasionami trafiają tylko zdrowe nasiona, dodatkowo zabezpieczone trójskładnikową zaprawą.	Nie. Aby wyeliminować to ryzyko, należy stosować szereg procedur zabezpieczających nasiona przed chorobami odnasiennymi i stosować zaprawy najwyższej jakości.
Brak ryzyka chorób, na które nie ma skutecznych fungicydów	Tak. Niektóre choroby, jak na przykład pałecznica zbóż i traw, mogą być wyeliminowane jedynie na etapie zaprawiania najlepszą zaprawą.	Nie. Zwłaszcza jeśli ryzykujesz wysiew ziarna niezaprawianego – narażasz się na wystąpienie głowni i śnieci.
Brak ryzyka spadku genetycznej odporności na choroby	Tak. Stosując Top Farms Nasiona, wysiewasz jedynie materiał w stopniu C1, czyli zachowujący wszystkie cechy genetyczne materiału bazowego.	Nie. Z każdym pokoleniem spadek jest coraz wyższy.
Plon	Wyższy do 10%, przy niższych kosztach.	Niższy, uzyskany wyższym kosztem.

Jakość materiału siewnego



dr hab. Alicja Sułek

Instytut Uprawy Nawożenia i Gleboznawstwa – Państwowy Instytut Badawczy w Puławach
Zakładu Uprawy Roślin Zbożowych

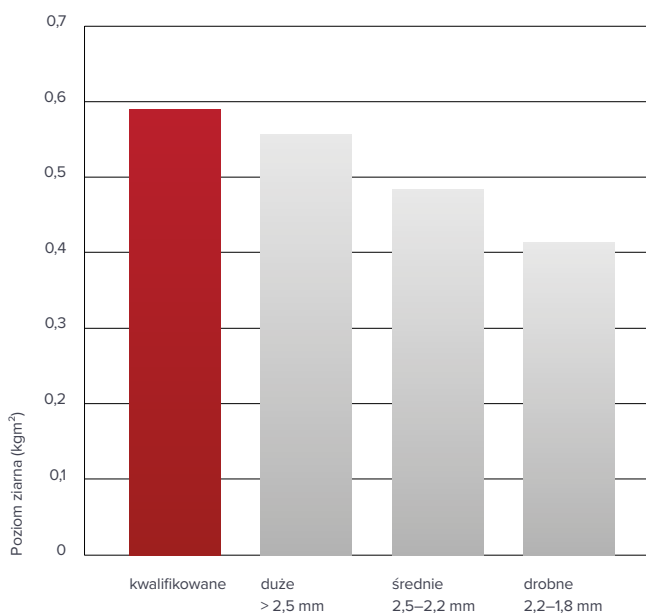
Materiał siewny jest jednym z podstawowych elementów produkcji roślinnej, uważanym za ogniwo transmisji postępu odmianowego do produkcji polowej. Główną korzyścią wynikającą z wymiany materiału siewnego na kwalifikowany jest wykorzystywanie postępu biologicznego i wartości gospodarczej nowych odmian. Dotyczy to nie tylko uzyskiwanych wysokich plonów, ale też **pozyskiwania nowych odmian o korzystniejszych cechach, takich jak odporność na wyleganie czy choroby, co wiąże się ze znaczącymi oszczędnościami wynikającymi z ograniczenia stosowania środków ochrony roślin.**

Do siewu powinno się używać materiału kwalifikowanego, czyli materiału siewnego wytworzonego bezpośrednio z tak zwanego materiału bazowego. Takie nasiona są jednolite pod względem pochodzenia, odmiany oraz odpowiadają normom czystości i zdrowotności. Wysiewane nasiona powinny charakteryzować się czystością powyżej 98%, wysoką masą 1000 ziaren, wilgotnością niższą niż 15%, dobrą zdrowotnością, wysoką zdolnością kiełkowania i doskonałym wigorem. Żywotność nasion mierzona zdolnością kiełkowania jest tylko wstępnym i przybliżonym wskaźnikiem ich możliwości produkcyjnych, ponieważ charakteryzuje ona jedynie zdolność nasion do aktywnego lub utajonego życia i wytwarzania – w sprzyjających warunkach – normalnych kiełków. Natomiast wigor nasion jest sumą właściwości, które determinują fizjologiczny potencjał materiału siewnego, to jest zdolność do szybkiego i równomiernego kiełkowania, dobrych wschodów polowych oraz rozwoju normalnych siewek w różnych warunkach środowiskowych. Wigor odpowiada więc za przyszłą produktywność roślin (intensywność gromadzenia substancji organicznej mierzoną w jednostkach suchej masy na jednostkę powierzchni gleby i jednostkę czasu).

Materiał siewny rzadko wymieniany, z własnej reprodukcji (niekwalifikowany) często jest złej jakości. W czasie reprodukcji odmiana stopniowo ulega bowiem degeneracji, co powoduje obniżenie jej wartości genetycznej. Najczęściej przyczyną degeneracji odmian jest przekrzyżowanie (u roślin obcopolnych) lub mechaniczne zamieszanie nasion siewnych różnych odmian (głównie gatunków samopylnych), a także ich porażenie

przez choroby i szkodniki, co prowadzi do spadku plenności lub pogorszenia innych cech decydujących o wartości gospodarczej odmiany. W czasie reprodukcji w materiale siewnym wzrasta udział małych ziarniaków, z których na ogół wyrastają rośliny gorzej plonujące. **Przy dużym zróżnicowaniu wielkości ziarniaków w partiach materiału siewnego zbóż i w konsekwencji wysiewaniu mieszaniny ziarniaków rozmaitej wielkości i o różnym MTZ trudno przecież przyjąć, że w takiej sytuacji rośliny wyrosłe z małych ziarniaków będą miały korzystne warunki do wzrostu.** Podlegają one bowiem większej presji konkurencyjnej ze strony osobników wyrosłych z większych ziarniaków.

Badania IUNG-PIB wskazują, że plon ziarna pszenicy jarej otrzymany z materiału kwalifikowanego był większy o 30,6% niż uzyskany z nasion drobnych, o 18,6% – z nasion średnich i o 4,7% – z nasion dużych (rys. 1).



Rysunek 1.

Plonowanie pszenicy jarej w zależności od wielkości nasion

Dobór odmian

**Ustalenie struktury zasiewów to bardzo ważny etap planowania uprawy.
Dobór odpowiednich odmian to połowa sukcesu!**

Jak zatem dokonać właściwego wyboru?

Przy wyborze konkretnych odmian kieruję się charakterystyką gospodarstwa, stawiając sobie kilka pytań:

- Na jakich glebach będzie prowadzona uprawa?
- Jaki jest cel uprawy: konsumpcyjny/paszowy?
- Co było przedplonem, a co za tym idzie – kiedy będę mógł siać?
- Co będę siał później, a więc kiedy muszę „zwołnić” pole?
- Czy potrzebuję samego ziarna czy również słomy?

Dobrze planując uprawę, zwiększam zysk dzięki obniżeniu kosztów

Wybieram odmiany, które swój potencjał najlepiej pokażą na moich glebach. Po zdecydowaniu się na cel (paszowy/konsumpcyjny) precyzyjnie planuję nawożenie, aby optymalnie wykorzystać każdy gram nawozu. Dokładnie określam też cel, jaki chcę osiągnąć: jeżeli poza ziarnem potrzebuję słomy – wybieram odmiany wyższe; jeżeli nie potrzebuję słomy – stawiam na odmiany niskie, aby nie pobierały składników pokarmowych na budowanie niepotrzebnej masy zielonej. Zwracam również uwagę na to, po jakim przedplonie mogę siać daną odmianę, ponieważ w sytuacji porażenia chorobami naraziłbym się na spadek plonu.

Dobór odmian pszenicy w zależności od rodzaju gleby i terminu dojrzewania

Odmiana	Termin dojrzewania	Rodzaj gleb		
		Dobre	Średnie	Słabe/mozaiki
Euclide (A) Kariatyda (A) Fenomen (A)	WCZESNY	██████████ ██████████ ██████████	██████████ ██████████ ██████████	██████████ ██████████ ██████████
Hondia (A) RGT Provision (A/B) RGT Metronom (A) SU Mangold (B)	ŚREDNI	██████████ ██████████ ██████████ ██████████	██████████ ██████████ ██████████ ██████████	██████████ ██████████ ██████████ ██████████
SY Yukon (A/B) Ostroga (A) LG Jutta (B)	ŚREDNIO PÓŹNY	██████████ ██████████ ██████████	██████████ ██████████ ██████████	██████████ ██████████ ██████████

Optimalny dobór odmian pszenicy w zależności od terminu siewu i przedplonu

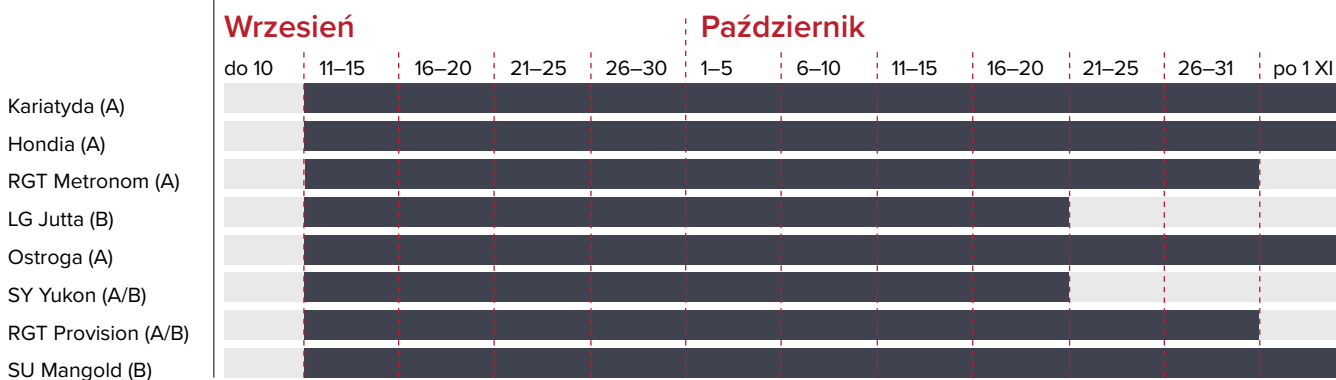
Odmiana

Stanowisko po rzepakach, ziemniakach, roślinach motylkowych



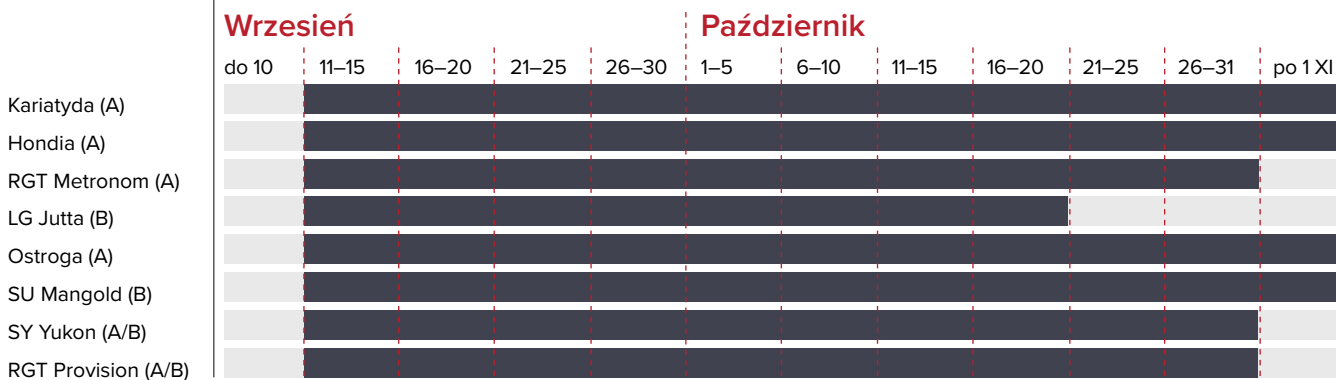
Odmiana

Stanowisko po zbożach



Odmiana

Stanowisko po kukurydzy, burakach





Hodowca: DANKO
Typ odmiany: jakościowa A



Plenna, zdrowa, jakościowa!

Bardzo dobra zimotrwałość	Wysokie plonowanie	Odporność na suszę	Bardzo dobra odporność na choroby	Wysokie cechy młynarsko-piekarskie



Cechy odmiany:

- rekomendowana do przerobu przez młyny, na mąkę o stabilnych parametrach wypiekowych
- wysoki poziom plonowania zarówno w średnio intensywnej, jak i intensywnej technologii uprawy,
- średnio wczesna, co daje jej przewagę w uprawie na glebach słabszych oraz w latach suchych,
- bardzo dobra zimotrwałość, oceniona na 5,0 (w skali 9-stopniowej),
- dobrze wykształcone ziarno o wysokiej MTZ i bardzo dobrym wyrównaniu,
- bardzo dobra krzewistość, przydatna do opóźnionych siewów, szczególnie po kukurydzy.

Wysokojakościowa pszenica na różne warunki



Piotr Jakubowski

Dyrektor Działu Roślin Kombajnowych
Top Farms Wielkoposka

W gospodarstwach Top Farms Kariatyda została zasiana w 2020 roku w różnych warunkach glebowo-środowiskowych, na kilku typach gleby i w różnych terminach, na łącznej powierzchni ponad 270 ha.

Uprawa w zróżnicowanych warunkach ukazała nam główne cechy rozwoju tej odmiany.

W opinii najważniejszych specjalistów polowych zajmujących się uprawą zbóż w różnych rejonach naszej firmy Kariatyda charakteryzuje się intensywnym wigorem początkowym, co widoczne jest zarówno na polach produkcyjnych, jak i na porównawczych poletkach łanowych.

Zasiewy wykonane w różnych terminach pokazały nam doskonale elastyczność przydatności Kariatydy zarówno do wczesnych, jak i opóźnionych terminów siewu, jak na przykład po burakach czy ziemniakach. Szybki wigor początkowego rozwoju jest kluczowy w późnych siewach, dzięki czemu Kariatyda osiągnęła fazę krzewienia jeszcze przed zimą.

Nazwa odmiany nawiązuje do mocnej podpory w architekturze, a cechy odmiany potwierdzają silny charakter tej wysokojakościowej pszenicy ozimej. Jesienią 2020 występowała bowiem znacząca presja chorób grzybowych (mączniak, rdza oraz septorioza) w terenie upraw, a Kariatyda wykazała przed nimi wysoką odporność.

Plony uzyskane w 2021 roku z plantacji Kariatydy na naszych polach to średnio 7,9 t/ha. Poziom nawożenia azotowego zastosowanego na plantacjach to maksymalnie 150 kg/ha, a jednak wynik analizy jakości ziarna z laboratorium potwierdził jakość klasową A.

W sezonie upraw 2022 i wierzę, że również w kolejnych, będziemy wierni tej odmianie, bo w czasach rosnących kosztów produkcji i niepewnych cen na naszych polach jest miejsce do uprawy wyłącznie najlepszych odmian.



Hodowca: DANKO
Typ odmiany: jakościowa A



Stabilność, jakość, plon i nadzwyczajna zdrowotność!



Bardzo dobra zimotwałość

Bardzo dobra odporność na choroby

Wysokie cechy młynarsko-piekarskie

Do siewu po pszenicy

Do siewu po kukurydzy



Cechy odmiany:

- wysoka jakość ziarna – większość parametrów na poziomie pszenic elitarnych,
- moc i stabilność w plonowaniu,
- piękne, grube ziarno o dobrym wyrównaniu i małym udziale pośladu,
- możliwość uprawy na słabszych stanowiskach i w monokulturze oraz w opóźnionych terminach siewu,
- w specyficznych warunkach wrażliwa na CTL,
- sprawdzona na wielu polach rolników, w latach suchych i mokrych,
- bardzo wysoka liczba opadania.

RGT METRONOM

Hodowca: RAGT Nasiona
Typ odmiany: jakościowa A



Ustaw miarowy rytm w każdych warunkach!



Odporność na suszę

Bardzo dobra odporność na choroby

Bardzo dobra odporność na wyleganie

Wysokie cechy młynarsko-piekarskie

Do siewu po pszenicy



Cechy odmiany:

- grube ziarno o bardzo wysokich parametrach jakościowych i wysokim poziomie wyrównania,
- dobry i bardzo stabilny plon (na poziomie wzorca za 2016–2018),
- dobrze sobie radzi w każdych warunkach: suszy – jak w 2018 roku, nadmiaru wilgoci – 2017, czy też wymarzenia – 2016,
- wysoka tolerancja na zakwaszenie gleb daje możliwość uprawy na wszystkich stanowiskach oraz alternatywę siewu w monokulturze i po kukurydzy,
- sprawdzona do późnych siewów po kukurydzy i burakach.

Fenomen



Hodowca: KWS Lochow

Typ odmiany: jakościowa A, oścista



Fenomenalna ostka jakościowa!



Wysokie plonowanie



Odporność na suszę



Bardzo dobra odporność na wyleganie



Wysokie cechy młynarsko-piekarskie



Wysoka MTZ



Cechy odmiany:

- bardzo dobre parametry jakościowe ziarna,
- wysokie i stabilne plonowanie na terenie całego kraju,
- odmiana o wczesnym terminie dojrzewania, dlatego często ucieka przed suszą, a dzięki ościstości toleruje nadmierne nasłonecznienie,
- wybitna odporność na wyleganie, przeznaczona do intensywnej uprawy,
- odmiana oścista, dzięki czemu nadaje się rewelacyjnie do zasiewów przy lasach, również ze względu na wczesne dojrzewanie,
- sprawdza się także na glebach słabszych,
- odmiana o bardzo szerokim zasięgu uprawy w Europie.

Ostroga^{6.0}



Hodowca: DANKO

Typ odmiany: jakościowa A, oścista



Najlepiej plonująca ochrona przeciwko dzikom!



Bardzo dobra zimotrwałość



Wysokie cechy młynarsko-piekarskie



Do siewu po kukurydzy



Wysoka MTZ



Cechy odmiany:

- bardzo dobra zimotrwałość – 6,0 (COBORU),
- wysokie i stabilne plonowanie,
- bardzo dobre parametry jakościowe ziarna,
- wysoka odporność na choroby grzybowe i porastanie ziarna w kłosie,
- polecana na stanowiska dobre i średnie, bardzo dobrze sprawdza się w przedplonie zbożowym,
- stabilne plonowanie i jakość,
- odmiana oścista, stosowana do zasiewów przy lasach.



Hodowca: Syngenta

Typ odmiany: jakościowa A, oścista



Wczesność na pierwszym planie!



Wysokie
plonowanie



Odporność
na suszę



Wysokie
cechy
młynarsko-
piekarskie



Wysoka
MTZ



Cechy odmiany:

- najwcześniejsza odmiana, łączy szybki rozwój roślin i wczesność dojrzwania,
- grube ziarno o bardzo dobrych parametrach jakościowych,
- bardzo dobrze radzi sobie z okresowymi niedoborami wody, może być z powodzeniem uprawiana na słabszych glebach,
- skuteczna ochrona przeciwko zwierzętom leśnym,
- najwcześniejsza z oferowanych przez nas „ostek”.



RGT **PROVISION**

Hodowca: RAGT Nasiona
Typ odmiany: jakościowa A/B



Zbierz provizję ze swojego pola!



Wysokie
plonowanie



Odporność
na suszę



Bardzo dobra
odporność
na choroby



Wysoka
gęstość
ziarna



Do siewu
po kukurydzy



Cechy odmiany:

- najwyższy plon przy dobrej zimotrwałości – 4,0,
- doskonałe wyniki w suszy 2019, dodatkowo stabilne we wszystkich badanych lokalizacjach,
- wyróżniająca odporność na mączniaka, fuzariozę i septoriozę plew,
- bardzo dobre wyrównanie i wysoka gęstość ziarna,
- wysoka ocena odporności na wyleganie,
- nadaje się do opóźnionych siewów.

 **SY Yukon**

Hodowca: Syngenta
Typ odmiany: jakościowa A/B



Doskonała kombinacja zimotrwałości i zdrowotności!



Bardzo dobra
zimotrwałość



Bardzo dobra
odporność
na choroby



Bardzo dobra
odporność
na wyleganie



Wysoka
gęstość
ziarna



Wysokie
cechy
młynarsko-
piekarskie



Cechy odmiany:

- wysoka zimotrwałość – 5,0,
- wyjątkowa odporność na choroby grzybowe, włączając *fusarium*,
- rośliny niskie, bardzo sztywne o wysokiej odporności na wyleganie,
- ziarno o bardzo dobrych parametrach jakościowych, wysokiej MTZ i wyrównaniu ziarna,
- wyróżniająca gęstość ziarna, gwarantuje wysoki plon,
- rekordowe plonowanie w latach suchych – 2018,
- bardzo stabilna liczba opadania.

MANGOLD

Hodowca: Saaten Union
Typ odmiany: chlebowa B



Król plonu!

Doskonały w późnych siewach!



Wysokie plonowanie



Bardzo dobra odporność na wyleganie



Wysoka gęstość ziarna



Do siewu po pszenicy



Do siewu po kukurydzy



Cechy odmiany:

- ponadprzeciętny poziom plonowania, zarejestrowana w wielu krajach,
- elastyczna względem warunków uprawy,
- jedna z najwyższych odporności na wyleganie (8,4) w latach 2017–2019,
- wysoka odporność na choroby kłosa, zwłaszcza septoriozę plew,
- odporność na osypywanie – 9/9 według COBORU,
- wysoka gęstość ziarna,
- idealna na późne siewy – nawet na początku grudnia,
- zarejestrowana w Polsce w marcu 2020 roku; odmiana o bardzo szerokim zasięgu uprawy w Europie.

LG JUTTA



Hodowca: Limagrain
Typ odmiany: chlebowa B



Wysoka plenność!

Najlepsza zimotrwałość!



Bardzo dobra zimotrwałość



Bardzo dobra odporność na choroby



Bardzo dobra odporność na wyleganie



Do siewu po pszenicy



Cechy odmiany:

- wybitna zdrowotność i bardzo dobra zimotrwałość,
- bardzo mocno się krzewi, tworząc gęsty łan pięknych, długich kłosów – należy kalkulować dolną normę wysiewu,
- wysoka liczba opadania i wskaźnik sedymentacyjny,
- niskie rośliny o bardzo dobrej odporności na wyleganie,
- ekonomiczna w zasiewie – niska norma wysiewu!

ODMIANA

Hodowca
Typ odmiany

Kariatyda

DANKO
jakościowa A

Hondia

DANKO
jakościowa A

RGT Metronom

RAGT Nasiona
jakościowa A

Cechy użytkowo-rolnicze

Zimotrwałość	5 (bardzo dobra)	5,5 (bardzo dobra)	4,5 (bardzo dobra)
Termin dojrzewania	wczesny	średni	średni
Wysokość roślin [cm]	96	96	94
Odporność na wyleganie	dobra	dobra	bardzo dobra
MTZ [g]	44	44,4	45

Cechy jakościowe ziarna

Gęstość ziarna	średnia bardzo dobra	średnia	średnia
Zawartość białka	wysoka	bardzo wysoka	wysoka
Liczba opadania	bardzo wysoka	bardzo wysoka	bardzo wysoka
Sedymentacja	bardzo wysoka	bardzo wysoka	bardzo wysoka

Zalecenia agrotechniczne

Gęstość siewu w terminie optymalnym [ziaren/m ²]	300–350	300–330	300–350
Siew po pszenicy	+++	+++	+++
Siew opóźniony	+++	+++	+++
Wymagania glebowe	na gleby średnie	na wszystkie rodzaje gleb	na wszystkie rodzaje gleb

Odporność na choroby

Choroby podst. źdźbła – kompleks	bardzo dobra	dobra	bardzo dobra
Mączniak prawdziwy – liście	bardzo dobra	bardzo dobra	dobra
Rdza brunatna	średnia	dobra	dobra
Rdza żółta	bardzo dobra	bardzo dobra	bardzo dobra
Brunatna plamistość liści (DTR)	dobra	dobra	dobra
Septorioza liści	średnia	średnia	dobra
Septorioza plew	dobra	dobra	dobra
Fuzarioza kłosów	dobra	dobra	bardzo dobra
Zródło	COBORU	COBORU	COBORU

ODMIANA

Hodowca
Typ odmiany

Fenomen

KWS Lochow
jakościowa A, oścista

Ostroga

DANKO
jakościowa A, oścista

Euclide

Syngenta
jakościowa A, oścista

Cechy użytkowo-rolnicze

Zimotrwałość	4 (dobra)	6 (bardzo dobra)	3,5 (średnia)
Termin dojrzewania	wczesny	późny	wczesny
Wysokość roślin [cm]	84	96	75
Odporność na wyleganie	bardzo dobra	średnia	bardzo dobra
MTZ [g]	47	46,5	48,5

Cechy jakościowe ziarna

Gęstość ziarna	średnia	średnia	średnia
Zawartość białka	wysoka	bardzo wysoka	wysoka
Liczba opadania	wysoka	średnia do wysokiej	wysoka
Sedymentacja	wysoka	bardzo wysoka	wysoka do bardzo wysokiej

Zalecenia agrotechniczne

Gęstość siewu w terminie optymalnym [ziaren/m ²]	300–330	350–380	280–320
Siew po pszenicy	+++	+++	++
Siew opóźniony	++	+++	+
Wymagania glebowe	na wszystkie rodzaje gleb	na gleby średnie i dobre	na wszystkie rodzaje gleb

Odporność na choroby

Choroby podst. źdźbła – kompleks	dobra	bardzo dobra	średnia
Mączniak prawdziwy – liście	bardzo dobra	dobra	bardzo dobra
Rdza brunatna	dobra	bardzo dobra	średnia
Rdza żółta	bardzo dobra	dobra	dobra
Brunatna plamistość liści (DTR)	bardzo dobra	bardzo dobra	dobra
Septorioza liści	średnia	dobra	dobra
Septorioza plew	dobra	dobra	dobra
Fuzarioza kłosów	dobra	bardzo dobra	dobra
Zródło	BSA/COBORU	COBORU	BSA

ODMIANA

Hodowca
Typ odmiany

RGT Provision

RAGT Nasiona
jakościowa A/B

SY Yukon

Syngenta
jakościowa A/B

SU Mangold

Saaten Union
chlebowa B

LG Jutta

Limagrain
chlebowa B

Cechy użytkowo-rolnicze

Zimotrwałość	4 (dobra)	5 (bardzo dobra)	3,5 (średnia)	5,5 (bardzo dobra)
Termin dojrzwania	średni	późny	średni	późny
Wysokość roślin [cm]	98	95	92	85
Odporność na wyleganie	●●●●● bardzo dobra	●●●●● bardzo dobra	●●●●● bardzo dobra	●●●●● bardzo dobra
MTZ [g]	43	43,5	41	39

Cechy jakościowe ziarna

Gęstość ziarna	●●●●● wysoka	●●●●● bardzo wysoka	●●●●● wysoka	●●●●● średnia
Zawartość białka	●●●●● średnia	●●●●● średnia	●●●●● średnia	●●●●● średnia
Liczba opadania	●●●●● średnia	●●●●● bardzo wysoka	●●●●● wysoka	●●●●● wysoka
Sedymentacja	●●●●● wysoka	●●●●● bardzo wysoka	●●●●● wysoka	●●●●● wysoka

Zalecenia agrotechniczne

Gęstość siewu w terminie optymalnym [ziaren/m ²]	290–320	300–350	290–320	280–320
Siew po pszenicy	++	+++	+++	+++
Siew opóźniony	+++	++	+++	+
Wymagania glebowe	na gleby średnie i dobre	na gleby dobre	na gleby dobre i średnie	na gleby średnie i dobre

Odporność na choroby

Choroby podst. źdźbła – kompleks	●●●●● dobra	●●●●● bardzo dobra	●●●●● bardzo dobra	●●●●● bardzo dobra
Mączniak prawdziwy – liście	●●●●● bardzo dobra	●●●●● bardzo dobra	●●●●● dobra	●●●●● bardzo dobra
Rdza brunatna	●●●●● średnia	●●●●● bardzo dobra	●●●●● dobra	●●●●● bardzo dobra
Rdza żółta	●●●●● bardzo dobra	●●●●● bardzo dobra	●●●●● bardzo dobra	●●●●● bardzo dobra
Brunatna plamistość liści (DTR)	●●●●● dobra	●●●●● bardzo dobra	●●●●● dobra	●●●●● bardzo dobra
Septorioza liści	●●●●● dobra	●●●●● dobra	●●●●● dobra	●●●●● dobra
Septorioza plew	●●●●● bardzo dobra	●●●●● bardzo dobra	●●●●● bardzo dobra	●●●●● dobra
Fuzarioza kłosów	●●●●● dobra	●●●●● bardzo dobra	●●●●● bardzo dobra	●●●●● dobra
Zródło	COBORU	COBORU	COBORU	COBORU

Jak planuję uprawę? Obliczanie normy wysiewu

Stosując wysokiej jakości nasiona, można dokładnie określić normę siewu. Precyzyjny siew to, z jednej strony, zapewnienie roślinom optymalnych warunków wzrostu, a z drugiej – wyważona oszczędność.

Jak obliczyć prawidłową normę wysiewu? Wystarczy do poniższego wzoru podstawić informacje o zalecanej gęstości siewu i dane z etykiety nasiennej.

$$\text{masa nasion do wysiewu [kg/ha]} = \frac{\text{gęstość siewu (1)} \times \text{mtn (2)}}{\text{zdolność kiełkowania (3)}}$$

- Gęstość siewu – dane z katalogu.
- Masa tysiąca nasion (mtn) – informacje z etykiety nasiennej.
- Zdolność kiełkowania – informacje z etykiety nasiennej.

Gęstość siewu

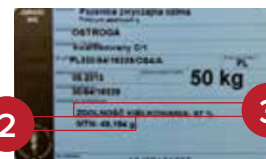
Termin optymalny [ziaren/m²]

300–350

1

2

3



Zbyt niska norma wysiewu

- marnotrawienie miejsca na polu,
- większe problemy z chwastami,
- zbyt mała obsada kłosów – niższy plon,
- nadmiar światła przesusza glebę i pobudza chwasty.

Zbyt wysoka norma wysiewu

- konkurencja o składniki pokarmowe i światło,
- rośliny wybujałe, podatniejsze na szkodniki i choroby,
- gorsze rozkrzewienie – niższy plon,
- ryzyko wylegania,
- marnotrawienie materiału siewnego.

Mondeo

Hodowca: DANKO

Typ odmiany: krótkostoma



Plenność, sztywność, odporność na choroby i porastanie

				
Bardzo dobra zimotrwałość	Wysokie plonowanie	Bardzo dobra odporność na choroby	Bardzo dobra odporność na wyleganie	Idealna na paszę



Cechy odmiany:

- rekordowo wysoki poziom plonowania,
- bardzo dobra zimotrwałość (5,5 w skali 9-stopniowej),
- najlepiej sprawdza się na glebach średniej jakości i lepszych – klasa IIIa i IVb,
- średni termin kłoszenia i dojrzewania,
- niewysoka, o bardzo dobrej sztywności,
- bardzo dobra odporność na choroby i bardzo wysoka odporność na porastanie,
- ziarno piękne, grube o wysokiej MTZ.

Łatwe w uprawie pszenżyto o pięknym kłosie!



Maria Czupak

Ekspert ds. nasiennictwa Top Farms Agro

Pszenżyto ozime Mondeo obserwowaliśmy po raz pierwszy na polach Hodowli Roślin DANKO, a następnie na poletkach doświadczalnych w Top Farms. Pierwsza cecha, która zwróciła naszą uwagę, to niezwykle piękne, długie kłosy wypełnione ogromnym ziarnem.

Podczas uprawy nasiennej zaobserwowaliśmy, że mocno się krzewi, co pozwala na rzadsze siewy. Dobrze sprawdzało się też na stanowiskach, gdzie musieliśmy przeprowadzić siew w opóźnionym terminie.

Na wiosnę ruszyło średnio wczesnie. Podczas wegetacji nie sprawiało problemów, wręcz było łatwe w prowadzeniu. Dobra odporność na choroby sprawiła, że ograniczaliśmy się do profilaktycznych zabiegów fungicydowych. Odmiana jest niższa i sztywna, bardzo dobrze reagowała także na skracanie, co jest jej ogromnym atutem. Jak na plantacje nasienne, gdzie głównym priorytetem jest zdrowotność ziarniaków, a nie rekordy plonowania, ostateczny wynik był zaskakująco dobry. Polecamy tę odmianę rolnikom poszukującym pięknej, dobrze plonującej, łatwej w prowadzeniu odmiany do średniointensywnej i intensywnej technologii uprawy na glebach średnich i dobrych.

Gringo^{6.0}

Hodowca: DANKO
Typ odmiany: krótkostoma



Plenne, zdrowe i stoi. Dobrze się krzewi, toleruje rzadsze siewy

Bardzo dobra zimotrwałość	Wysokie plonowanie	Bardzo dobra odporność na choroby	Idealna na paszę	Wysoka MTZ



Cechy odmiany:

- bardzo dobra zimotrwałość,
- wysokie i stabilne plonowanie zarówno w technologii średnio intensywnej, jak i intensywnej,
- bardzo intensywna we wzroście i krzewieniu się,
- toleruje rzadsze siewy,
- piękne, zdrowe kłosa,
- bardzo ładne i grube ziarno o wysokiej zawartości białka – doskonałe w żywieniu zwierząt.

Kasyno

Hodowca: DANKO
Typ odmiany: krótkostoma



Pewna wygrana!

Bardzo dobra zimotrwałość	Wysokie plonowanie	Bardzo dobra odporność na choroby	Idealna na paszę	Wysoka MTZ



Cechy odmiany:

- odmiana krótkostoma o dobrej sztywności, dobrze reaguje na skracanie, wybacza błędy,
- wybitna zdrowotność roślin,
- wyjątkowa zdolność krzewienia się, należy stosować dolne normy wysiewu,
- dość wczesna i łatwa w prowadzeniu łanu.

Rozkładam ryzyko

Na swoich plantacjach nigdy nie stawiam tylko na jedną odmianę. Choć pokusa jest ogromna, żeby wszystko obsiać „liderką plonowania”, to jednak jestem świadomy, że nie mam wpływu na wiele czynników stresowych dla roślin.

Zawsze w obrębie jednego gatunku wysiewam kilka odmian, które są:

- sprawdzone w polskich warunkach,
- od renomowanych hodowców,
- o których mam pełną informację co do wymaganego stanowiska, norm i terminów wysiewu czy też wczesności,
- które w 100% spełnią moje oczekiwania co do jakości ziarna czy też ilości słomy.

Stosując różne odmiany, zmniejszam ryzyko:

- wymarznąć – dobierając odmiany o różnych zimotrwałościach,
- strat i kosztów wywołanych chorobami – decydując się na odmiany o różnych odpornościach,
- strat spowodowanych przez suszę lub obfite deszcze – stosując odmiany o różnych terminach siewu i dojrzenia,
- strat wyrządzonych przez zwierzęta – siejąc w zagrożonych miejscach odmiany ościste.

Ryzyka związane z pogodą czy presją chorób dodatkowo zmniejszam, stosując wyłącznie nasiona przygotowane zgodnie z Technologią Nasienną Top Farms.

Ponadto wysiewając w rozmaitych terminach odmiany różnie dojrzewające, zyskuję spokój i wygodę prac przez ich rozłożenie w czasie (siew, zabiegi, zbiór).

Wyrównane wschody, mocne rośliny i wysokie plony z nanogro forte superstart



Dr inż. Anna Ambroszyk

Dyrektor działu badań i rozwoju w firmie Agrarius

nanogro forte superstart firmy Agrarius od kilku lat jest z powodzeniem stosowane do zaprawiania materiału siewnego. Jest to produkt, który należy traktować już nie jako dodatek do produkcji ale podstawowy preparat, niezbędny do prawidłowych wschodów roślin, ich wzrostu oraz plonowania. Dzięki współpracy z największymi firmami dystrybucyjnymi w Polsce, oraz badaniom, które przez kilkanaście lat przeprowadzono w wielu ośrodkach naukowych i doświadczalnych w Polsce i zagranicą można stwierdzić że **nanogro forte superstart** jest niezbędnym składnikiem produkcji rolnej.

nanogro forte superstart jest w pełni bezpiecznym produktem, który zastosowany do zaprawiania nasion (ziarna) zapewnia roślinie lepsze warunki wzrostu już na starcie, czyli w fazie kiełkowania.

Nowoczesna i unikalna formuła preparatu powoduje uwolnienie naturalnego potencjału rośliny, która wykorzystuje maksymalnie jej zapisany genetycznie potencjał.

Nasiona zaprawiane preparatem szybciej i skuteczniej kiełkują, nawet w niekorzystnych warunkach glebowych i pogodowych (susza, zbyt niskie lub zbyt wysokie temperatury).

Preparat wnika do rośliny powoduje uruchomienie jej naturalnego systemu obronnego poprzez wytwarzanie większej ilości substancji zapasowych (cukrów), białek oraz naturalnych hormonów.

Stymulacja **nanogro forte superstart** gwarantuje roślinie mocny i rozbudowany system korzeniowy, zapewniając zaopatrzenie w wodę i substancje odżywcze. Kolejną korzyścią ze stosowania **nanogro forte superstart** jest indukcja odporności roślin na niekorzystne warunki uprawy i klimatyczne (wzmocnienie ścian komórkowych, zagęszczenie soku komórkowego, zwiększenie substancji zapasowych – cukrów w komórkach, wytwarzanie fitohormonów i wspomaganie naturalnych systemów odporności systemicznej SAR).

Kompleksowo wzmocniona roślina **nanogro forte superstart** jest bardziej odporna, lepiej vegetuje i wytwarza wysoki i doskonały jakościowo plon.

Bordeaux

Hodowca: DANKO
Typ odmiany: dwurzędowa



Uniwersalny w uprawie!

Wysokie plonowanie	Odporność na suszę	Bardzo dobra odporność na wyleganie	Wysoka gęstość ziarna	Wysoka MTZ

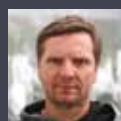


Cechy odmiany:

- rośliny krótkie, o bardzo dobrej odporności na wyleganie,
- piękne, grube ziarno o nadzwyczajnym wyrównaniu i niewielkim udziale pośladu,
- wcześnie kłosząca się i wcześnie dojrzewająca, co ma duże znaczenie zwłaszcza w latach o ograniczonej ilości opadów,
- doskonałe zdolności adaptacyjne do różnych warunków klimatycznych i glebowych,
- zalecana do średnio intensywnej i intensywnej technologii uprawy,
- wysoka zawartość białka, wysoka gęstość ziarna,
- doskonała na cele kaszowe,
- bardzo dobra krzewistość.

Numer 1
w plonowaniu
wśród jęczmieni
dwurzędowych

Numer 3
wśród wszystkich
odmian według
COBORU 2021



Jacek Kaczmarek

Hodowca jęczmienia,
Hodowla Roślin DANKO

Jęczmień ozimy Bordeaux to nowa odmiana jęczmienia dwurzędowego paszowego, o dobrych cechach rolniczych. W 2021 roku osiągnęła najwyższy plon w Polsce spośród wszystkich odmian dwurzędowych (według COBORU). Ma dużą zdolność adaptacyjną do warunków glebowych i pogodowych, zwłaszcza w obecnych czasach – w warunkach częstych stresów biotycznych i abiotycznych, co potwierdzają rejestracje i wprowadzenie tej odmiany do uprawy w wielu państwach Europy: Polsce, Wielkiej Brytanii, Francji, Luksemburgu, Niemczech, Danii oraz Austrii. Dobra zimotrwałość i odporność odmiany na podstawowe choroby (mączniaka prawdziwego, plamistość siatkową, rdzę jęczmienia i rynchosporiozę) procentuje dobrym i stabilnym plonem ziarna o małej zawartości pośladu. Odmiana Bordeaux jest zalecana do uprawy w systemie średnio intensywnej lub intensywnej produkcji rolniczej. To odmiana wczesna, a co za tym idzie lepiej korzystająca z całego okresu wegetacyjnego. Wysoka krzewistość pozwala na obniżenie normy wysiewu w poszczególnych regionach kraju. Dobra odporność na wyleganie umożliwi natomiast łatwy zbiór, obniżając tym samym koszt i czas trwania żniw. Dodatkowo jęczmień Bordeaux ma grube ziarno o bardzo dobrym wyrównaniu i gęstości.

LG VERONIKA

Hodowca: Limagrain

Typ odmiany: wielorzędowa

Doskonałe plonowanie
w połączeniu ze zdrowotnością!

			
Bardzo dobra zimotwałość	Wysokie plonowanie	Bardzo dobra odporność na choroby	Idealna na paszę



Cechy odmiany:

- przydatna do wszystkich rejonów w Polsce,
- średnio wczesna o krótkim źdźble,
- wysoka zdrowotność – odporność na BaYMV typ 1 (wirus żółtej mozaiki jęczmienia) oraz na mączniaka i rdzę jęczmienia,
- nadaje się do opóźnionego siewu.

Padura

Hodowca: IGP Polska

Typ odmiany: dwurzędowa

Przekonujące grube ziarno!

			
Wysokie plonowanie	Odporność na suszę	Bardzo dobra odporność na choroby	Wysoka MTZ



Cechy odmiany:

- sprawdzony dwurzędowy jęczmień ozimy,
- rekordowo wysoka MTZ gwarantuje stabilny plon dobrej jakości, nawet w latach niesprzyjających,
- szeroki zakres odporności na wszystkie ważne choroby jęczmienia, szczególnie na rdzę jęczmienia,
- wysoka jakość ziarna – najwyższa zawartość białka – numer 1 w badaniach rejestrowych COBORU,
- źdźbło średniej długości o dobrej odporności na wyleganie,
- kłosa ma charakterystyczne przebarwienia antocyjanowe, uprawiana w wielu krajach europejskich!

ODMIANA

Hodowca
Typ odmiany

Bordeaux

DANKO
dwurzędowa

LG Veronika

Limagrain
wielorzędowa

Padura

IGP Polska
dwurzędowa

Cechy użytkowo-rolnicze

Zimotrwałość	bardzo dobra	bardzo dobra	bardzo dobra
Termin dojrzewania	wczesny	średnio wczesny	średnio wczesny
Wysokość roślin [cm]	83	90	90
Odporność na wyleganie	●●●●● bardzo dobra	●●●●● dobra	●●●●● bardzo dobra
MTZ [g]	49	45	51

Zalecenia agrotechniczne

Gęstość siewu w terminie optymalnym [ziaren/m²]	240–260	240–280	320–360
Wymagania glebowe	na wszystkie rodzaje gleb	na gleby średnie i dobre	na wszystkie rodzaje gleb

Odporność na choroby

Pleśń śniegowa	●●●●●●●●●● dobra	●●●●●●●●●● dobra	●●●●●●●●●● dobra
Mączniak prawdziwy	●●●●●●●●●● dobra	●●●●●●●●●● bardzo dobra	●●●●●●●●●● dobra
Plamistość siatkowa	●●●●●●●●●● dobra	●●●●●●●●●● dobra	●●●●●●●●●● dobra
Rdza jęczmienia	●●●●●●●●●● dobra	●●●●●●●●●● bardzo dobra	●●●●●●●●●● bardzo dobra
Rynchosporioza	●●●●●●●●●● bardzo dobra	●●●●●●●●●● dobra	●●●●●●●●●● bardzo dobra
Ciemnobrunatna plamistość	●●●●●●●●●● dobra	●●●●●●●●●● średnia	●●●●●●●●●● dobra

Źródło

COBORU

BSA

COBORU



Technologia ADOB® 2.0 N30,

czyli nowe możliwości nawożenia ozimin azotem



dr Błażej Chudziński

Dyrektor sprzedaży ADOB

W obecnej globalnej sytuacji wysokich cen mineralnych nawozów azotowych, jak również w obliczu coraz bardziej restrykcyjnych ram prawnych stosowania nawozów azotowych czas najwyższy na wdrożenie do praktyki rolniczej nowych technologii nawożenia. ADOB proponuje zastąpienie 3. doglebowej dawki azotu w pszenicy ozimej i rzepaku ozimym aplikacją dolistną w postaci nowego nawozu ADOB® 2.0 N30. Charakteryzuje się on dużą zawartością azotu (N), zawiera także magnez (Mg) oraz mikroelementy: miedź (Cu), mangan (Mn) oraz cynk (Zn). Znajdujący się w nawozie azot (N) występuje w trzech formach: azotanowej, amonowej i amidowej, dzięki czemu jest łatwo i efektywnie pobierany przez rośliny.



W pszenicy ozimej rekomendujemy zastąpienie tradycyjnej 3. dawki azotu doglebowego dwukrotną dolistną aplikacją nawozu ADOB® 2.0 N30 w dawce 15 l/ha.

Pszenica ozima - program nawożenia dolistnego*

		ADOB® 2.0 N30 15 l/ha		ADOB® 2.0 N30 15 l/ha	
Bastofiar® T2-4-6+5	5 l/ha	Bastofiar® 36 Extra	4 l/ha	Bastofiar® 36 Extra	4 l/ha
		ADOB® Siarka	2 kg/ha		
				ADOB® Bot / Soluber® DF	0,3 l/ha
ADOB® Cu ID-A	0,5 l/ha	ADOB® Cu ID-A	1 l/ha		
ADOB® Mn	1 l/ha	ADOB® Mn	1,5 l/ha		
ADOB® Mo	0,1 l/ha				
		ADOB® Zn IDIA	1 kg/ha		

okres	BBCH	opis
jesień	14-18	faza 4-8 liści
	25-29	krzewienie
	31-33	plensze kolanek
wiosna	38-39	do liścia flagowego
	51-59	kłoszenie
	61-69	kwitnienie (tylko pszenica)

*W przypadku wystąpienia wilgotnych okladowych warunków lub podczas rekonesansowania zasfensowania w tej fazie nawozić ADOB PK w dawce 10 l/ha.

*Program uwzględnia wyeliminowanie (E), wiosennej, doglebowej dawki azotu (Eroszanie). Zabieg ADOB® 2.0 N30 wykonać w temp. max. 20-22°C, nie w pełnym słońcu (najlepiej wieczorem, nad ranem lub w pochmurny dzień) w ilości minimum 15 l/ha.

Główne korzyści stosowania technologii nawożenia dolistnego ADOB® 2.0 N30 to:

korzyści środowiskowe:

- obniżenie finalnej dawki azotu wprowadzanego do środowiska glebowego,
- zmniejszenie stopnia przenikania azotanów w głąb profilu glebowego i w konsekwencji do wód gruntowych,
- ograniczenie strat azotu w postaci amoniaku ulatniającego się do atmosfery;

korzyści ekonomiczne:

- technologia jest zgodna z aktualnymi przepisami prawnymi i regulacjami w zakresie nawożenia, co daje możliwość uniknięcia potencjalnych sankcji za niewywiązywanie się z obowiązujących każdego rolnika przepisów i zobowiązań prawnych,
- stosowanie ADOB® 2.0 N30 w zabiegach łączonych z ochroną roślin oszczędza czas, nakłady na paliwo, a także nie wymaga wykorzystywa-

nia rozsiewaczy nawozów w późniejszych okresach wegetacji,

- azot dostarczany przez liście nie ulega tak znacznym stratom jak ten wprowadzony do gleby, dzięki czemu nakłady poniesione na każdy kilogram azotu są niższe;

korzyści produkcyjne:

- wyniki uzyskane w doświadczeniach poletkowych przeprowadzonych w kilku lokalizacjach potwierdziły, że zastąpienie 3. doglebowej dawki azotu aplikacją dolistną ADOB® 2.0 N30 w proponowanej technologii nie zmniejsza plonu ilościowego i jakościowego rzepaku oraz pszenicy,
- technologia ADOB® 2.0 N30 pozwala na większe niezależnienie produkcji od warunków pogodowych i zwiększa szanse maksymalizacji potencjału plonowania roślin.



Hodowca: DANKO
Typ odmiany: populacyjna



Lider plonu wśród żyt populacyjnych!

Wysokie plonowanie	Odporność na suszę	Bardzo dobra odporność na choroby	Wysokie cechy młynarsko-piekarskie	Wysoka MTZ



Cechy odmiany:

- bardzo dobre właściwości adaptacyjne do różnych warunków klimatyczno-glebowych,
- szczególnie rekomendowana do uprawy na glebach słabych,
- dobrze znosi nieuregulowane pH,
- bardzo dobra odporność na choroby,
- przydatna również do rolnictwa ekologicznego,
- grube ziarno (MTZ – około 32–34 g) o bardzo dobrych parametrach jakościowych,
- przydatna na cele młynarsko-piekarskie,
- nadzwyczajna krzewistość.

Numer 1 w plonowaniu wśród żyt populacyjnych



Katarzyna Banaszak

Hodowca żyta,
Hodowla Roślin DANKO

Żyto ozime Dańkowskie Kanter to nowa odmiana populacyjna wyhodowana w firmie DANKO. Obradza powyżej najlepiej plonujących odmian populacyjnych. W 2021 roku był to najwyższy plon wśród odmian populacyjnych znajdujących się w doborze (według COBORU). To odmiana plastyczna, doskonale sprawdza się w różnych regionach i warunkach klimatyczno-glebowych zarówno naszego kraju, jak i za granicą. Była testowana w doświadczeniach w Austrii, Danii, Szwecji, Francji i Luksemburgu. Na dobre przystosowanie tej odmiany do różnych warunków środowiskowych ma wpływ między innymi jej wczesność, a co za tym idzie lepsze wykorzystanie wiosennych zasobów wody w glebie. Nie bez znaczenia jest też bardzo dobra tolerancja na zakwaszenie gleby. Dańkowskie Kanter może być przy tym z powodzeniem uprawiane na słabszych stanowiskach. Wieloletnie obserwacje i prace selekcyjne w kierunku odporności na choroby pozwoliły wyhodować odmianę odporną na większość chorób zbóż, co wpisuje się w strategię Zielonego Ładu, która zakłada znaczne ograniczenie stosowania środków ochrony roślin. Odmiana może być także przydatna w rolnictwie ekologicznym. Dańkowskie Kanter charakteryzuje się bardzo dobrą odpornością na pleśń śniegową (ocenioną na 8,7 w 9-stopniowej skali), mączniaka prawdziwego (8,3) i rdzę żdźbłową (8,2) oraz dobrą odpornością na rdzę brunatną (7,4). Oceny zdrowotności są najwyższe wśród odmian populacyjnych. Dańkowskie Kanter jest odmianą o średniej długości żdźbła i dobrej odporności na wyleganie. Z cech jakościowych ziarna Dańkowskie Kanter wyróżnia wysoka zawartość białka (powyżej 11% s.m.). Ze względu na dobrą wydajność mąki oraz wysoką liczbę opadania doskonale nadaje się na cele młynarsko-piekarskie.

SU Laurids F1

Hodowca: Saaten Union

Typ odmiany: hybrydowa

Turbo-mieszaniec o ponadprzeciętnym poziomie plonowania!

			
Wysokie plonowanie	Bardzo dobra odporność na choroby	Wysokie cechy młynarsko-piekarskie	Idealna na paszę



Cechy odmiany:

- ulepszona odporność na sporysz,
- bardzo wysoka stabilność plonowania, nawet na bardzo suchych stanowiskach,
- bardzo zdrowe liście (odporność na rdzę brunatną i rynchosporiozę),
- dłuższe napełnianie ziarna (wczesne kłoszenie – lepsze wykorzystanie zasobów wiosennej wody),
- bardzo duża przydatność na cele młynarsko-piekarskie oraz paszowe,
- idealna do skarmiania trzody chlewnej.

ODMIANA

Hodowca
Typ odmiany

Dańkowskie Kanter

DANKO
liniowa

SU Laurids F1

Saaten Union
hybrydowa

Cechy użytkowo-rolnicze

Termin dojrzewania
Wysokość roślin [cm]
MTZ [g]
Odporność na wyleganie

średnio wczesny
średnia
wysoka
●●●●● bardzo dobra

wczesny
średnia
średnia
●●●●● średnia

Zalecenia agrotechniczne

Obsada ziaren [szt./m²]
Wymagania glebowe

280–300 2 js/ha
również na gleby słabsze

180–220 2 js/ha
na gleby średnie

Odporność na choroby

Mączniak prawdziwy
Rdza brunatna
Septorioza liści
Choroby podstawy źdźbła – kompleks
Rynchosporioza
Rdza źdźbłowa

●●●●● bardzo dobra
●●●●● dobra
●●●●● dobra
●●●●● bardzo dobra
●●●●● bardzo dobra
●●●●● bardzo dobra

●●●●● bardzo dobra
●●●●● bardzo dobra
●●●●● dobra
●●●●●
●●●●●●●●●● dobra do bardzo dobrej
●●●●●●●●●● bardzo dobra

Źródło

DANKO

HODOWCA

Wysokie plony i niższe koszty dzięki zaprawie



Michał Paulus

Seedcare Crop Field Expert Syngenta

Coraz więcej rolników, kupując nasiona, zwraca uwagę na zaprawę. I bardzo dobrze! Choć większość zapraw nie różni się kolorem, to jednak faktyczne różnice między nimi mogą być kolosalne. Od zakresu chorób, przed którymi chronią, przez bezpieczeństwo dla rolnika, po dodatkową biostymulację.

Top Farms korzysta z nowoczesnych zapraw opartych na sedaksanie. Z punktu widzenia rolnika jest to bardzo istotne, ponieważ otrzymuje on wysokiej jakości materiał siewny zaprawiony zaprawą najnowszej generacji. Rozwiązania bazujące na sedaksanie dają rolnikowi elastyczność w terminie siewu i wyborze stanowiska (wyjątkowo szerokie spektrum zwalczanych sprawców chorób plus udowodniony naukowo **efekt biostymulacyjny – zwiększenie wigoru początkowego, wzrost masy korzeniowej, lepsza tolerancja na stres w trudnych warunkach wzrostu początkowego, bardziej efektywne pobieranie zastosowanych nawozów mineralnych, również z głębszych warstw gleby, lepsze przetrzymywanie i zabezpieczenie przed najgroźniejszymi chorobami**).

W przypadku ograniczania zużycia nawozów mineralnych ważne jest, aby rośliny efektywnie korzystały z dostarczonego nawozu

Zaprawianie nasion jest kluczową cechą zrównoważonego podejścia do rolnictwa



– zaprawy oparte na sedaksanie, wspomagając rozwój systemu korzeniowego, pozwalają na maksymalizację efektywnego wykorzystania zasobów nawozów dostarczonych roślinom. **Formulacja zapraw Syngenta pozwala również zmaksymalizować bezpieczeństwo dla użytkownika i środowiska poprzez maksymalne ograniczenie pylenia zaprawionego materiału.**

Dzięki zaprawie Vibrance Star rolnik ma pewność, że każda pojedyncza roślina będzie ochroniona i dobrze rozwinięta przed wejściem w spoczynek zimowy, co bardzo ułatwi pracę w trakcie sezonu.

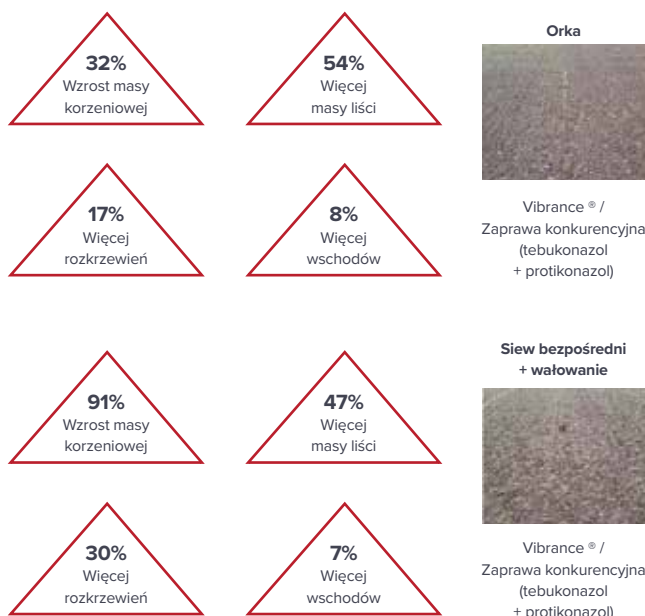
Vibrance Star ma bardzo szerokie spektrum zwalczanych patogenów, jest zaprawą trzyskładnikową i **jako jedyna na rynku otrzymała rejestrację na pałacznicę zbóż i traw oraz ostrą plamistość oczkowaną**. To choroby istotne w przypadku ograniczonych (zbożowych) płodozmianów. Dzięki dodatkowi fludioskoniłu otrzymujemy niezwykle wysoką skuteczność na choroby, takie jak *fusarium* czy śniecie.

Należy również pamiętać, że zaprawianie nasion jest kluczową cechą zrównoważonego podejścia do rolnictwa. W przypadku gdy mamy ograniczony wybór substancji czynnych do zastosowania w uprawach, zaprawianie staje się jeszcze istotniejsze. Pamiętajmy zatem, że dobra zaprawa pozwala na odpowiednie rozwinięcie zdrowych roślin i ułatwia planowanie prac wiosennych w gospodarstwie.

Wybór zaprawy ma ogromne znaczenie i bez wątpienia jest fundamentem do budowania wysokich plonów doskonałej jakości.

Zaprawianie nasion wpisuje się w podejście zrównoważonego rolnictwa

VIBRANCE® poprawia rozwój i ukorzenie roślin w różnych systemach uprawy



Mieszanki międzyplonowe

TOP VITA

SZEŚCIOSKŁADNIKOWE MIESZANKI MIĘDZYPLONOWE

6

6-składnikowe

Oszczędność
na nawozachMniejsze
ryzyko suszySpełniają wymóg
zazielenienia

Unikalne 6-składnikowe mieszanki międzyplonowe z nasion kwalifikowanych, które poprzez swój bardzo korzystny wpływ na glebę poprawiają warunki do życia (łac. *vita*) głównych upraw polowych. Opracowane w gospodarstwach Grupy Top Farms, gdzie z powodzeniem są uprawiane od wielu lat.

- **Zabezpieczają glebę przed erozją** poprzez mocne związanie korzeniami warstwy ornej.
- **Zatrzymują wilgoć w glebie** poprzez szybkie jej zacienienie i zmniejszenie parowania.
- **Tłumią rozwój i zapobiegają namnażaniu chwastów.**
- **Uruchamiają składniki pokarmowe (fosfor) oraz zapewniają przemieszczanie do warstwy ornej składników mineralnych** wypłukanych do głębszych warstw gleby dzięki za-

stosowaniu rośliny o bardzo długim systemie korzeniowym – słonecznika.

- **Pobierają i magazynują nadmiar azotu**, który pozostał w glebie po roślinie uprawianej w plonie głównym, zapobiegając wymywaniu tego składnika do wód gruntowych.
- **Wzbogacają dodatkowo glebę w azot**, ponieważ w składzie mieszanek są rośliny bobowate wiążące azot z powietrza.
- **Wprowadzają bioróżnorodność** i przerywają uprawę w monokulturze.
- **Dobroczynnie wpływają na rozwój mikroorganizmów glebowych.**
- **Pielęgnują glebę, działają fitosanitarnie i wspomagają tworzenie próchnicy.**
- **Spełniają wymóg zazielenienia (EFA)** – przelicznik 0,3.



Skład: groch, owies, wyka jara, łubin wąskolistny, słonecznik, facelia.

„Własna fabryka azotu” na polu. Dostarcza około 30-50 kg N/ha dzięki dużej zawartości (72%) nasion roślin bobowatych. Najlepiej pozostawić ją do wiosny jako poplon ozimy.

Zalecana szczególnie pod buraki, kukurydzę, inne rośliny jare oraz zboża.



Skład: łubin wąskolistny, rzodkiew oleista, facelia, koniczyna, słonecznik, seradela.

Pozostawia dużo resztek korzeni i przyoranej zielonej masy poplonów, które wzbogacają glebę w składniki pokarmowe, w tym azot, próchnicę oraz zwiększają jej pojemność wodną, co jest gwarancją dobrych plonów.

Mieszanka zalecana zwłaszcza w plodozmianie zbożowym.



Skład: wyka jara, gryka, facelia, koniczyna, łubin wąskolistny, seradela.

Dzięki roślinom bobowatym wzbogaca glebę w azot, a facelia i gryka uruchamiają fosfor oraz wapń. Poplon pozostawia dużo resztek poźniwnych, sprawia, że środowisko staje się bardziej naturalne, zrównoważone i przyjazne dla różnych organizmów glebowych oraz owadów.

Mieszanka może być wysiewana pod wiele roślin. Nie powinna być jedynie stosowana przed siewem buraków, ze względu na ryzyko zachwaszczenia plantacji nasionami gryki.

Nazwa dystrybutora	Adres	Telefon
ADAR Handel Nawozami Sztucznymi Sp. z o.o.	ul. św. Jana 21, 88-170 Pakość	tel.: 52 354 85 06
Agricola-Lublin Sp. z o.o.	Ciecierzyn 121a, 21-003 Ciecierzyn	tel.: 81 756 13 12
Agro Biznes Sp. z o.o.	ul. Myśluborska 56, 66-400 Gorzów Wielkopolski	tel.: 95 731 42 24
Agrochem Puławy Sp. z o.o.	ul. Mickiewicza 5, 77-300 Człuchów	tel.: 59 834 56 70/71
Agrochemix S.C. Radosław Kuśnierek i Bogusław Umiński	ul. Modelarska 5, 64-100 Strzyżewice	tel.: 501 023 520
Agro-Duet Tomasz Gumienny, Krzysztof Bartz S.C.	Dąbrowa 1 C, 62-436 Orchowo	tel.: 530 445 989
Agrofarm	ul. Kopczynowska 45, 63-023 Sulęcinek	tel.: 603 110 166
Agrolex Sp. z o.o.	ul. Głowackiego 22, 74-200 Pyrzyce	tel.: 91 570 20 30
Agrol-Kiejnih Mariusz Kiejnih	ul. Przemysłowa 1, 64-600 Oborniki Wielkopolskie	tel.: 515 177 478
Agrolok Sp. z o.o.	ul. Dworcowa 4, 87-400 Golub-Dobrzyń	tel.: 56 683 51 09
AGROPLON Sp.j. J. Fijałkowski, K. Gonera	Piotrowice 27, 59-424 Męcinka	tel.: 76 870 88 76
AgroPol	ul. Łąkowa 2a, 64-330 Opalenica	tel.: 533 179 727
Agropunkt-Zator Sp.j. Łukasz Mynarski, Magdalena Mynarska	ul. Zamkowa 1, 32-640 Zator	tel.: 33 841 21 24
Agrosimex Sp. z o.o.	Goliany 43, 05-620 Błędów	tel.: 48 668 04 71
Agrotom Tomasz Przybylak	Daniszyn 25a, 63-410 Daniszyn	tel.: 661 450 112
Agrozieleń	ul. Polna 11, 06-500 Mława	tel.: 606 233 258
AKORD Środki Do Produkcji Rolnej	ul. Bojanowska 9, 64-125 Poniec	tel.: 606 739 813
Ambroży Sp. z o.o.	ul. Namysłowska 21, 56-420 Bierutów	tel.: 71 398 91 32
ATR Agrohandel Sp. z o.o.	ul. Podmiejska 1, 73-110 Stargard Szczeciński	tel.: 91 471 37 57
B.D.H.U. Rolnik	ul. Leśna, 42-445 Szczekociny	tel.: 34 355 73 60
Centnas Radosław Żmijewski	Wiśniewko 25, 06-500 Mława	tel.: 511 139 852
Centrala Nasienna w Warszawie Sp. z o.o. z siedzibą w Pułtusk	ul. Nasielska 8, 06-100 Pułtusk	tel.: 22 335 59 74
Centrum Hurtowe Pasz Mirosław Bąk i Sławomir Wojtylak Sp.j.	ul. Przemysłowa 7a, 88-300 Mogilno	tel.: 607 507 498
Centrum Rolnicze AVENA S.C. Łuczak & Żarnecki	Szulec 20, 62-860 Opatówek	tel.: 695 795 874
Eko-Agro Środki do Produkcji Rolnej Edmund Kaczmarek	ul. Poznańska 40a, 63-840 Krobia	tel.: 501 780 900
Fargo P.W. Grzegorz Kiejnih	ul. Wierzbowa 9, 62-080 Tarnowo Podgórne	tel.: 602 788 108
FAST-CHEM Stanisław Fabrowski	ul. Kryłowska 10, 22-530 Mircze	tel.: 84 651 92 16
FAZOT Więtczak i wspólnicy Sp.j.	Gnojno 30a, 99-300 Kutno	tel.: 539 759 413
FHU ADMET Adam Czekaj	Kościelec 19a, 32-100 Proszowice	tel.: 12 386 08 99
GOP-ROL Józef Gorgiel	Jaromierz 26, 64-225 Jaromierz	tel.: 601 983 734
Hurtownia Rolno-Ogrodnicza INAGRI Sp. z o.o.	ul. Wojska Polskiego 136, 98-200 Sieradz	tel.: 609 096 777
INNWEROL	Łęczyce 22, 64-330 Łęczyce	tel.: 669 494 376
JAGRO Zaopatrzenie Rolnictwa	Kuczynka 19, 63-840 Krobia	tel.: 885 885 273
Jawal & M.R.Z. Murawiec Sp.j.	ul. Polna 17, 89-115 Mrocza	tel.: 52 385 84 16
Karpol Przedsiębiorstwo Handlowo-Uługowe Wojciech Pacuła	Końkowo 3, 76-039 Biesiekierz	tel.: 94 340 93 20
KOAGRA Sławomir Kobierski	ul. Dusznicka 24, 64-541 Podrzewie	tel.: 695 699 981
Krzysztof Wojdyło i Henryk Krzysztof „Agra-H” Import Export Sp.j.	ul. Nyska 27, 48-351 Biała Nyska	tel.: 77 435 68 25
Kuma Magda & Magda Sp.j.	Olszowa 2, 63-600 Kępno	tel.: 509 756 358
Lechpol Sp. z o.o.	ul. Jana Pawła II 36, 89-200 Szubin	tel.: 661 421 725
Makrol Marek Szymura	ul. Borecka 58, 63-720 Koźmin Wielkopolski	tel.: 665 774 222

Nazwa dystrybutora	Adres	Telefon
Marchem – Smolarz i Czech Sp.j.	ul. Polanowicka 11, 46-220 Byczyna	tel.: 77 413 41 38
Market Rolniczy Minge	ul. Poznańska 78, 62-066 Granowo	tel.: 782 070 084
NAPENA	ul. Świdlińska 1, 64-500 Szamotuły	tel.: 785 901 430
Osadkowski SA	ul. Kolejowa 6, 56-420 Bierutów	tel.: 71 314 64 54
Osadkowski-Cebulski Sp. z o.o.	ul. Nasienna 6, 59-220 Legnica	tel.: 76 850 61 49
P.H. Agro-Chemia Spychalski Sławomir	ul. Strażacka 1, 87-890 Lubraniec	tel.: 54 286 21 65
P.H. AGRO-MAX	Strzelce Małe 66a, 97-515 Masłowice	tel.: 502 793 266
P.H. AGROSKŁAD Sp.j.	Józefin 39, 97-225 Ujazd	tel.: 44 719 24 88
P.H.P.U. AGRO-MAT Andrzej Tracz	Braszowice 4b, 57-200 Ząbkowice Śląskie	tel.: 74 816 02 90
P.H.U. Agrochem Kropka Karol	ul. Wiślańska 52, 43-424 Drogomyśl	tel.: 33 857 20 19
P.H.U. Gabriel Jankowski Sp.j.	Dworcowa 13c, 88-430 Janowiec Wielkopolski	tel.: 52 302 64 28
P.P.H.U. Agro Polan Paweł Przybylik	Siadcza 52, 42-436 Pilica	tel.: 605 205 780
P.P.H.U. Agromarket Sp. z o.o.	Wiewiecko 36c, 73-155 Węgorzyno	tel.: 606 396 182
Piasny Wojciech Chłodnictwo-Rolnictwo-Ogród	ul. Kolejowa 9a, 63-740 Kobylin	tel.: 508 185 608
PIMAR Piotr Machuła, Grzegorz Machuła	Czajęce 38, 27-425 Waśniów	tel.: 507 021 688
Polish Agro	ul. Szubińska 29, 85-312 Bydgoszcz	tel.: 502 357 074
ProCam Polska Sp. z o.o.	ul. 30 Stycznia 37, 83-110 Tczew	tel.: 58 530 44 50
PUH Arpon Sp.c. Zbigniew i Wiesława Wojtyczka	Chojno 31a, 63-921 Chojno	tel.: 667 659 595
Rola Sp. z o.o.	ul. Słowackiego 19, 77-300 Człuchów	tel.: 608 322 703
ROL-MECH Sp. z o.o.	ul. Słowackiego 17, 37-550 Radymno	tel.: 16 628 22 66
Rolpol Romuald Polczyk	ul. Sieradzka 70b, 98-300 Wieluń	tel.: 607 307 107
Roltech Mateusz Owsianny	ul. ks. A. Majcherka 2, 62-070 Dopiewo	tel.: 604 712 301
Scandagra Polska Sp. z o.o.	ul. dr. A. Schmidta 1, 86-031 Żołądowo	tel.: 52 381 36 01
SŁAWA Zaopatrzenie Ogrodniczo-Rolne Sławomira Nabzdzyk	ul. Strzelecka 6, 63-720 Koźmin Wielkopolski	tel.: 721 383 600
Sobianek Sp. z o.o.	ul. Polna 70, 21-200 Parczew	tel.: 83 354 44 91
Solarcorn Sp. z o.o.	Janówek 53, 21-050 Piaski	tel.: 81 581 05 03
Spółdzielcza Grupa Producentów Trzody Chlewnej RAZEM-BIS	ul. Kolejowa 36, 64-020 Czempień	tel.: 608 022 265
Spółdzielnia Kółek Rolniczych Kąty Wrocławskie	ul. Spółdzielcza 4, 55-080 Kąty Wrocławskie	tel.: 71 316 60 45
Stanisław Skoracki Sprzedaż Środków do Produkcji Rolnej	Poświętno 8, 64-234 Przemęt	tel.: 661 943 249
Stowarzyszenie Rolników w Kowalewie Pomorskim	ul. 23 Stycznia 16, 87-410 Kowalewo Pomorskie	tel.: 502 572 140
Supros Agro Sp. z o.o.	ul. Rynek 14, 16-423 Bakalarzewo	tel.: 502 239 704
Timrol Sp.j. Józef Drozdowski i Jarosław Pielecki	Gniewskie Młyny 14, 83-140 Gniew	tel.: 58 535 48 82
Top Farms Głubczyce, Punkt Handlowy Bogdanowice	Kolonia, 48-100 Głubczyce	tel.: 660 444 338
WIALAN Langer i Wiatr Sp.j.	ul. Hodowlana 9, 33-100 Tarnów	tel.: 14 629 30 70
Wilkołaziak Serwinek Jacek	Wilkołaz III 92, 23-212 Wilkołaz I	tel.: 81 821 20 74
Zakłady Zbożowe „PIŁAT” Marcin Piłat	ul. Zbożowa 15, 37-611 Cieszanów	tel.: 603 413 208
Zorza Wojciech Jastrzębski	ul. Mazowiecka 57c, 18-300 Zambrów	tel.: 602 112 977

PORADNIK NASIENNY 2022

Top Farms Agro Sp. z o.o.
ul. Przelot 24, 60-408 Poznań
e-mail: nasiona@topfarms.pl
www.topfarms-nasiona.pl
tel.: +48 61 847 91 39



facebook.com/TopFarmsAgro



Rejon I

Przemysław Tomaszewski
tel.: +48 694 467 734



Rejon II

Zbigniew Urbaniak
tel.: +48 664 779 056



Rejon III

Wojciech Półtoraczyk
tel.: +48 698 690 749



Rejon IV

Piotr Wójcik
tel.: +48 664 779 061

